

## MR-16U / MRm-12U / QR-12U / QRd-12U / QRp-13U



Move Rack 19" MR-16U



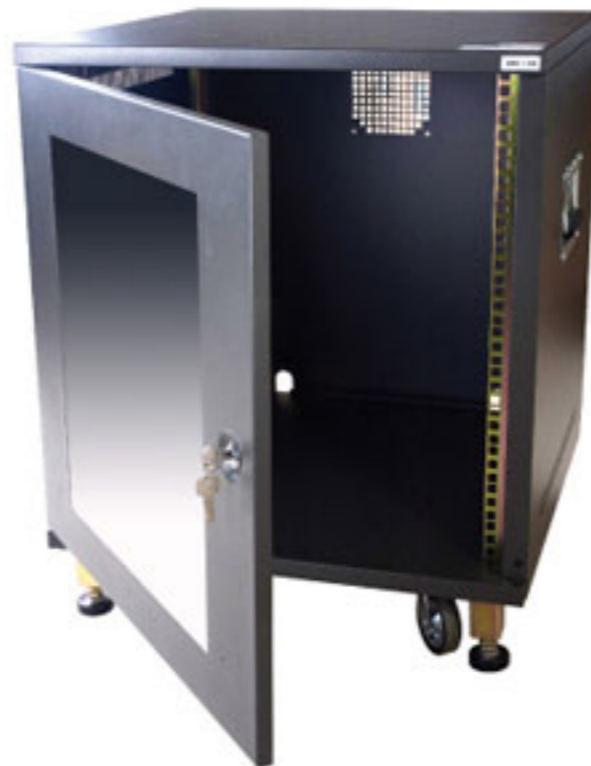
Move Rack 19" With Mixer MRm-12U



Quick Rack 19" QR-12U



Quick Rack 19" With Panel QRp-13U



Quick Rack 19" QRd-12U

### ตู้ Move Rack ขนาด 19 นิ้ว

- ออกแบบและผลิตตามมาตรฐาน แบบถอดประกอบได้ (Modular-Knock-Down) เพื่อความสะดวกในการขนส่ง
- ตัวตู้ทั้งชุดทำจากเหล็ก พร้อมเคลือบผิวด้วยสีฝุ่นอุตสาหกรรม เน้นที่ความแข็งแรง ทนทาน
- มีแกนยึดอุปกรณ์ตามมาตรฐาน สามารถถอดและประกอบใหม่ได้
- \* ผนังด้านข้างมีช่องเพื่อระบายความร้อน ส่วนของประตูด้านหลัง มีช่องสำหรับติดตั้งพัดลมระบายอากาศ
- \* มีชุด Power Breaker 30A พร้อมสัญญาณไฟแสดง และ Outlet 6 จุด
- \*\* มี Front/Rear Panel (Front Panel มีแผ่น Acrylic)
- \*\* มีขาปรับระดับพร้อมล้อหมุน 3 นิ้ว

\* เฉพาะรุ่น QRp-13U

\*\* เฉพาะรุ่น QRd-12U

### Specifications : Move Rack

Model :	Height (H) mm.	Depth (D) mm.	Width (W) mm.
MR-16U	763.0	550.0	557.0
MRm-12U	763.0	550.0	557.0
QR-12U	580.0	550.0	558.0
QRd-12U (Front/Rear Panel)	580.0	550.0	558.0
QRp-13U (Breaker Case 1U)	625.0	550.0	558.0

All features & specifications subject to change without notice. ©NPE Industry (Thailand) Co.,Ltd September 2008

<http://www.myNPE.com>

Distributor :

E-Mail: [myNPE@myNPE.com](mailto:myNPE@myNPE.com)

 บริษัท นัฐพงษ์ เซลส์แอนด์เซอร์วิส จำกัด  
Natthapong Sales & Service Co.,Ltd.

สำนักงานใหญ่ : 119,119/1 ถนนอภัยวงศ์ แขวงปทุมวัน เขตปทุมวัน กรุงเทพฯ 10200  
โทรศัพท์ : 0-2225-0094, 0-2623-8899 (อัตโนมัติ 18 เลขหมาย) โทรสาร : 0-2226-4020  
สาขาเชียงใหม่ : ชั้น G (ด้านในสุด) 99 หมู่ 8 ถนนพหลโยธิน ต.สุเทพ อ.สารภี จ.เชียงใหม่  
12130 โทรศัพท์ : 0-2992-7379 โทรสาร : 0-2992-7380

[www.mynpe.com](http://www.mynpe.com) E-Mail: [mynpe@mynpe.com](mailto:mynpe@mynpe.com)